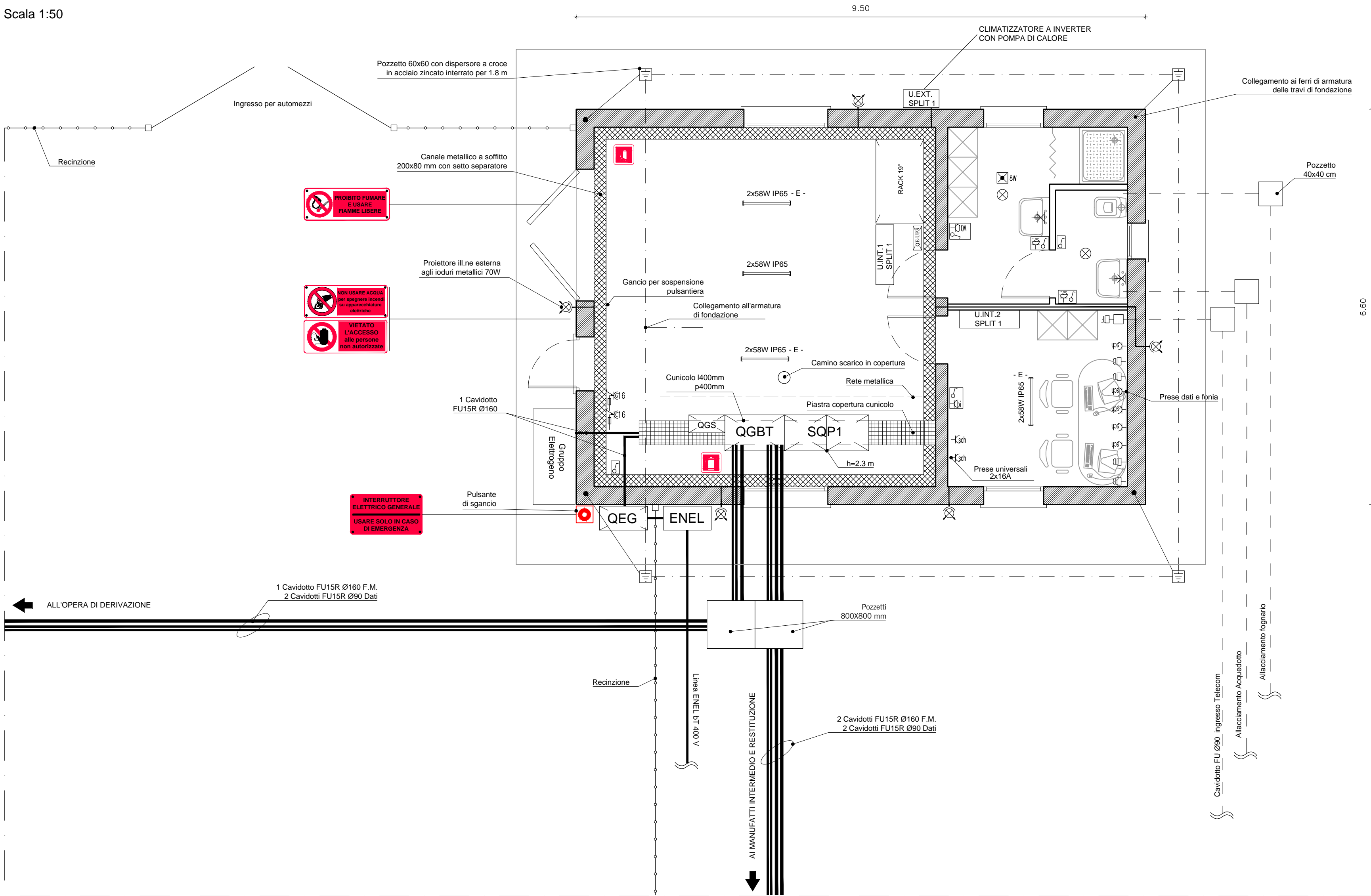


Impianto edificio idraulico

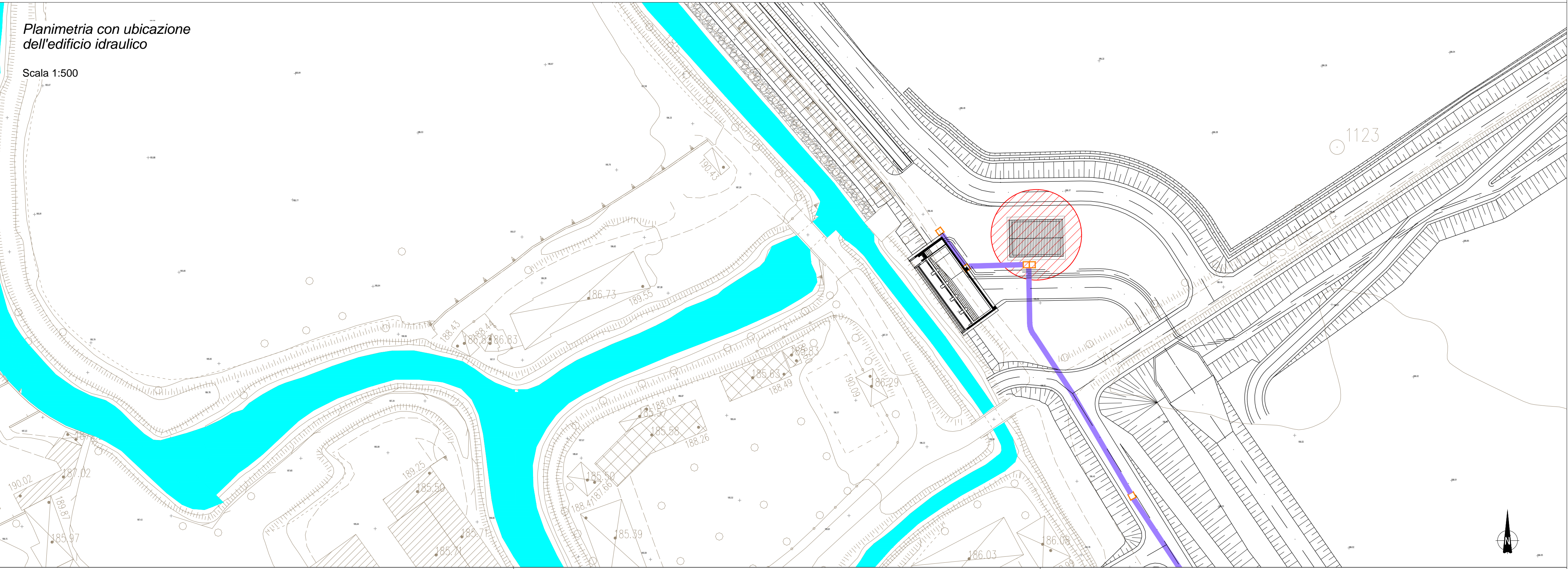
Scala 1:50



LEGENDA	
	Punto luce a plafone a soffitto
	Plafoniera 2x58W IP65
	Lampada con gruppo di emergenza 120"
	Comando interrotto IP55
	Comando deviato IP55
	Comando deviato IP4X
	Presa 2x10/16A+T IP55
	Presa 2x10/16A+T e tipo SHUKO IP4X
	Presa Telefono e Dati per categoria fino a 6 RJ45
	Proiettore con lampada JM 70W corpo IP55
	Presa CEE Interbloccata 2x16A+T IP55
	Presa CEE Interbloccata 3x16A+T IP55
	Estintore a CO2 6kg con cartello visibilità 15 m
	Estintore a Polvere carentato 30 kg con cartello visibilità 15 m

Planimetria con ubicazione dell'edificio idraulico

Scala 1:500



OPERE DI LAMINAZIONE DELLE PIENE DEL
FIUME OLONA DA REALIZZARE NEI COMUNI
DI CANEGRATE (MI), LEGNANO (MI),
PARABIAGO (MI), E S. VITTORE OLONA (MI)

AGGIORNAMENTO
PROGETTO ESECUTIVO

RESPONSABILE DEL PROCEDIMENTO: DOTT. ING. MARCO LA VEGLIA

PROGETTAZIONE: A.T.I. TECHNITAL S.p.A. – mandataria
BETA STUDIO S.r.l.

AGGIORNAMENTO: BETA STUDIO S.r.l.

Capo Progetto e Responsabile Integrazione Prestazioni Specialistiche: DOTT. ING. SERGIO FATTORELLI

ELABORAZIONE:
BETA Studio S.r.l.

TITOLO ELABORATO:
IMPIANTO ELETTRICO
IMPIANTO EDIFICIO

SCALA:

1:50/500

REV.

3

N° ELABORATO:

PEPOIMP05

NOME FILE:

PEPOIMP.dwg

DATA:

GENNAIO 2021